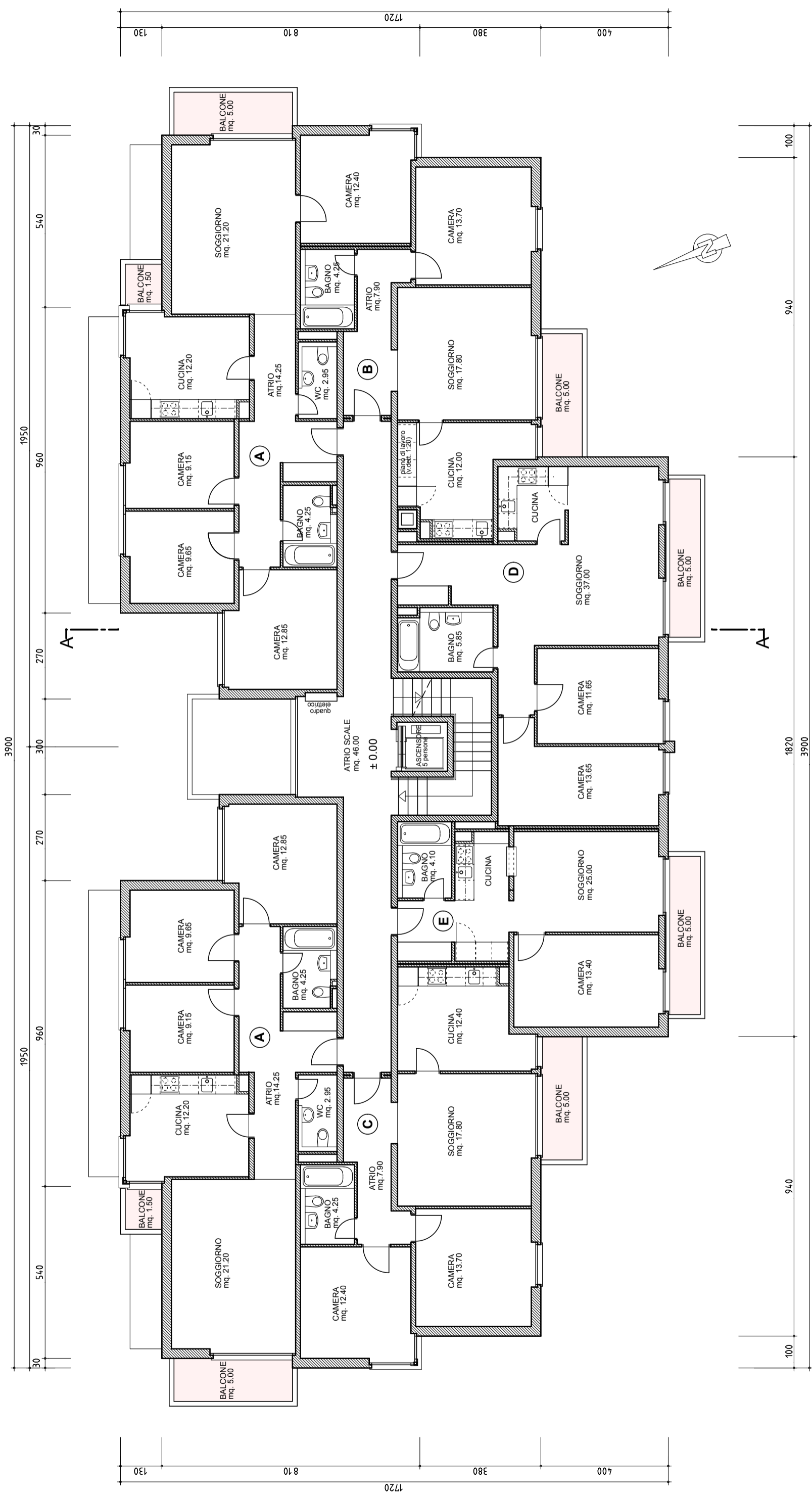


Wohnungs-Nr.  
11

Anzahl Zimmer  
3,5

Nettofläche m<sup>2</sup>  
67 m<sup>2</sup>



<b>PROGETTO</b> RISTRUTTURAZIONE E AMPLIAMENTO EDIFICIO PLURIFAMILIARE IN VIA M. JÄGGLI 10 AL MAPP. 4849 - 6500 BELLINZONA	
<b>PROPRIETARIO</b> WINTERTHUR LEBEN General Guisanstrasse 40 8400 WINTERTHUR	<b>DISEGNO</b> <b>PIANO TERRENO</b>
<b>FASE PROGETTUALE</b> SCALA DIMENSIONE DATA ULTIMO AGGIORNAM.	<b>PIANO ESECUTIVO</b> 1:120 A3 01.10.05 25.09.07
<b>SIGLA PROG.</b> <b>VERIFICATO</b> <b>DISEGNO NO.</b>	<b>SIGLA PROG.</b> <b>DISEGNO NO.</b> <b>MJ</b> <b>4849</b> <b>21</b>
studio d'architettura sergio stoppani arch studio via reina 8 - ch 6982 agno tel. +41 (0)91 604 62 45 fax +41 (0)91 604 62 88	