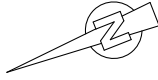
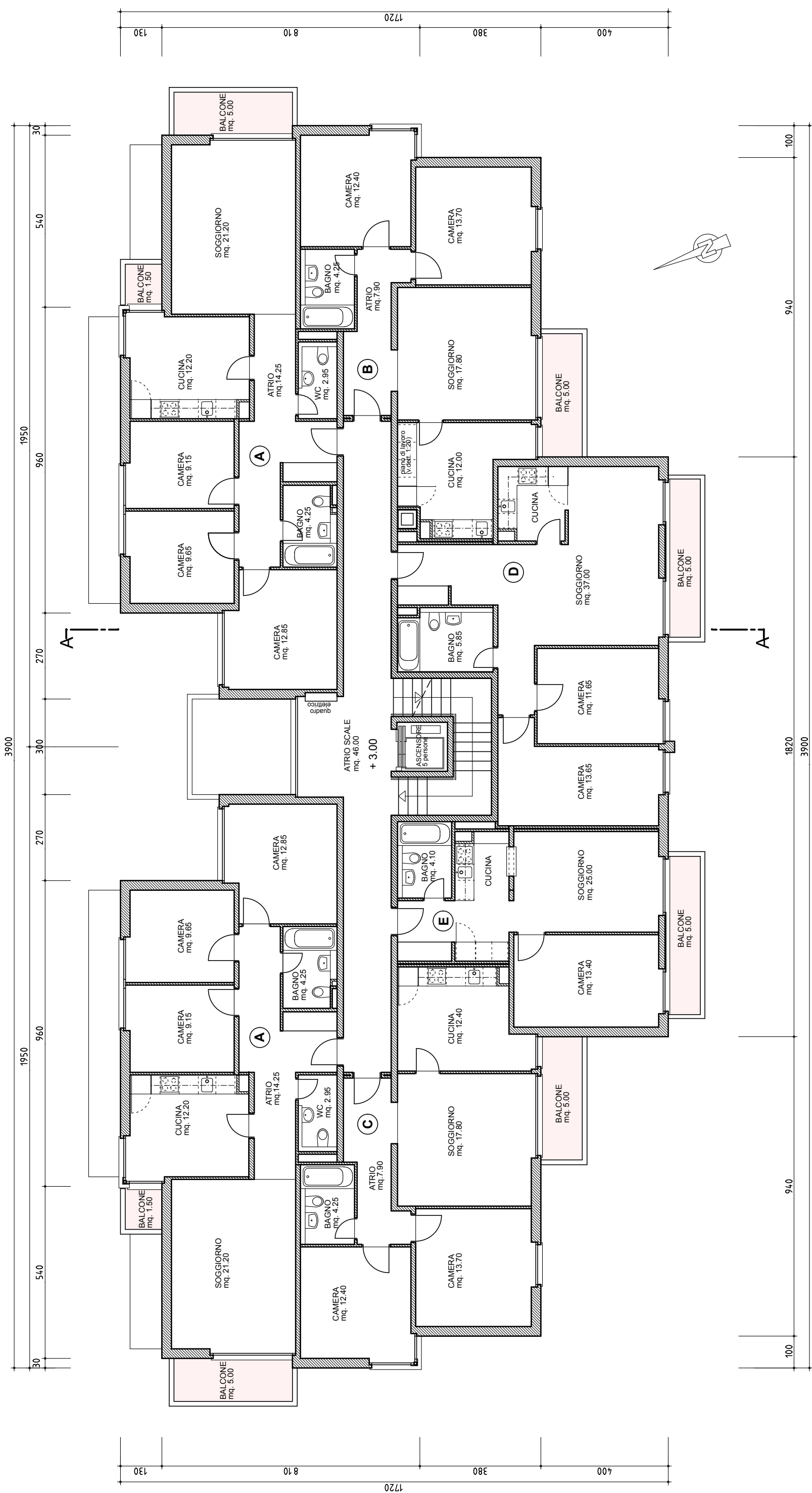


Wohnungs-Nr.  
22

Anzahl Zimmer  
4,5

Nettofläche m<sup>2</sup>  
85 m<sup>2</sup>



<b>PROGETTO</b> RISTRUTTURAZIONE E AMPLIAMENTO EDIFICIO PLURIFAMILIARE IN VIA M. JÄGGLI 10 AL MAPP. 4849 - 6500 BELLINZONA			
<b>PROPRIETARIO</b> WINTERTHUR LEBEN General Guisanstrasse 40 8400 WINTERTHUR			
<b>DISEGNO</b> PIANO ESECUTIVO			
FASE PROGETTUALE	1: 120	VERIFICATO	SIGLA PROG.
SCALA	A3		DISEGNO NO.
DIMENSIONE	01.10.05		MJ
DATA	25.09.07		4849
ULTIMO AGGIORNAM.			22
studio d'architettura sergio stoppani arch stiblotia v.le reina 8 - ch 6982 agno tel. +41 (0)91 604 62 45 fax +41 (0)91 604 62 88			