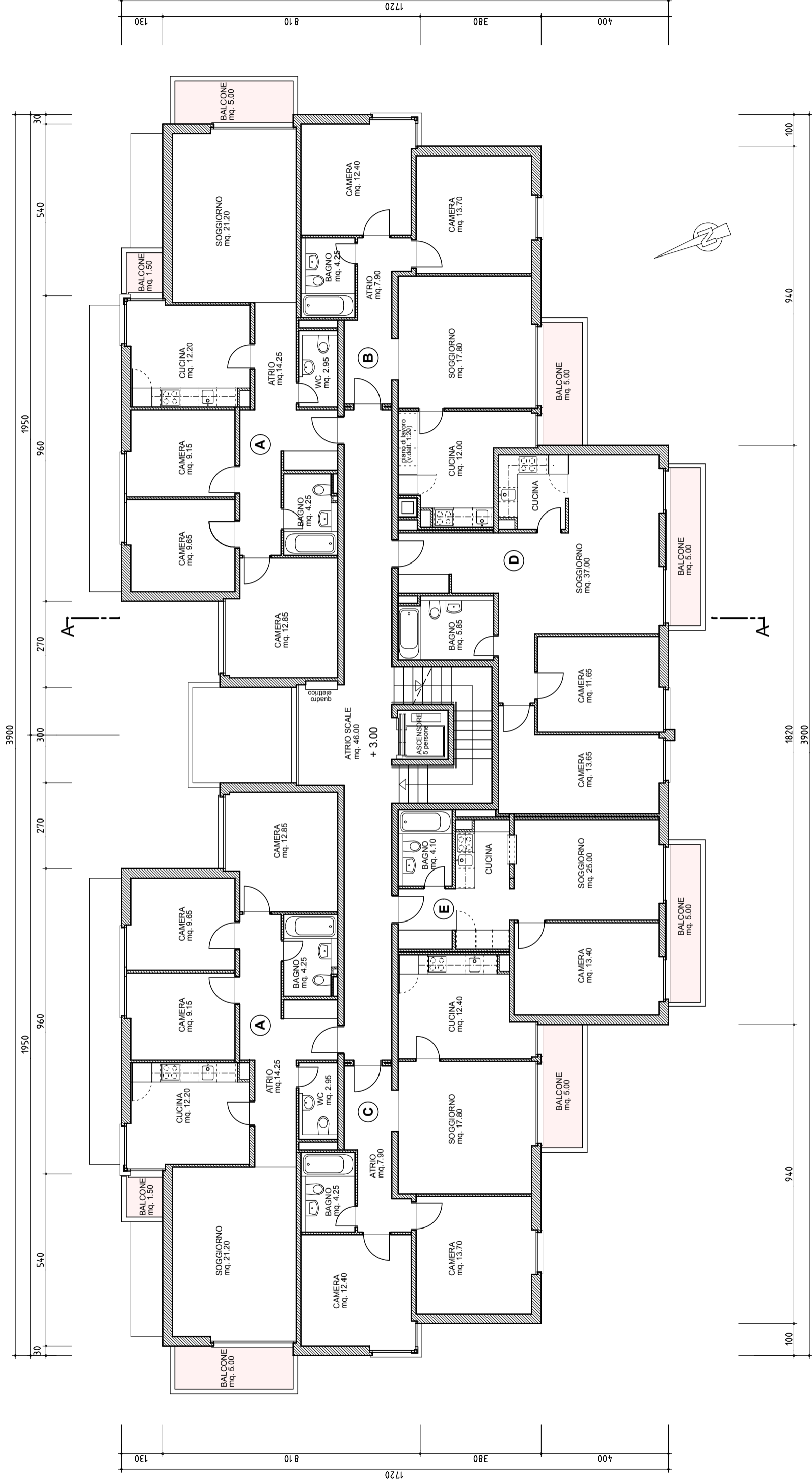


Wohnungs-Nr.
23

Anzahl Zimmer
1,5

Nettofläche m²
41 m²



PROGETTO	RISTRUTTURAZIONE E AMPLIAMENTO EDIFICIO PLURIFAMILIARE IN VIA M. JÄGGLI 10 AL MAPP. 4849 - 6500 BELLINZONA		
PROPRIETARIO	WINTERTHUR LEBEN General Guisanstrasse 40 8400 WINTERTHUR		
DISEGNO	PIANTA 1° PIANO		
FASE PROGETTUALE	PIANO ESECUTIVO	SIGLA PROG.	DISEGNO NO.
SCALA	1:120	VERIFICATO	
DISEGNATO	A3		MJ
DIMENSIONE	A3		4849
DATA	01.10.05		
ULTIMO AGGIORNAM.	25.09.07		
studio d'architettura sergio stoppani arch stiblotia v.le reina 8 - ch 6982 agno tel. +41 (0)91 604 62 45 fax +41 (0)91 604 62 88			