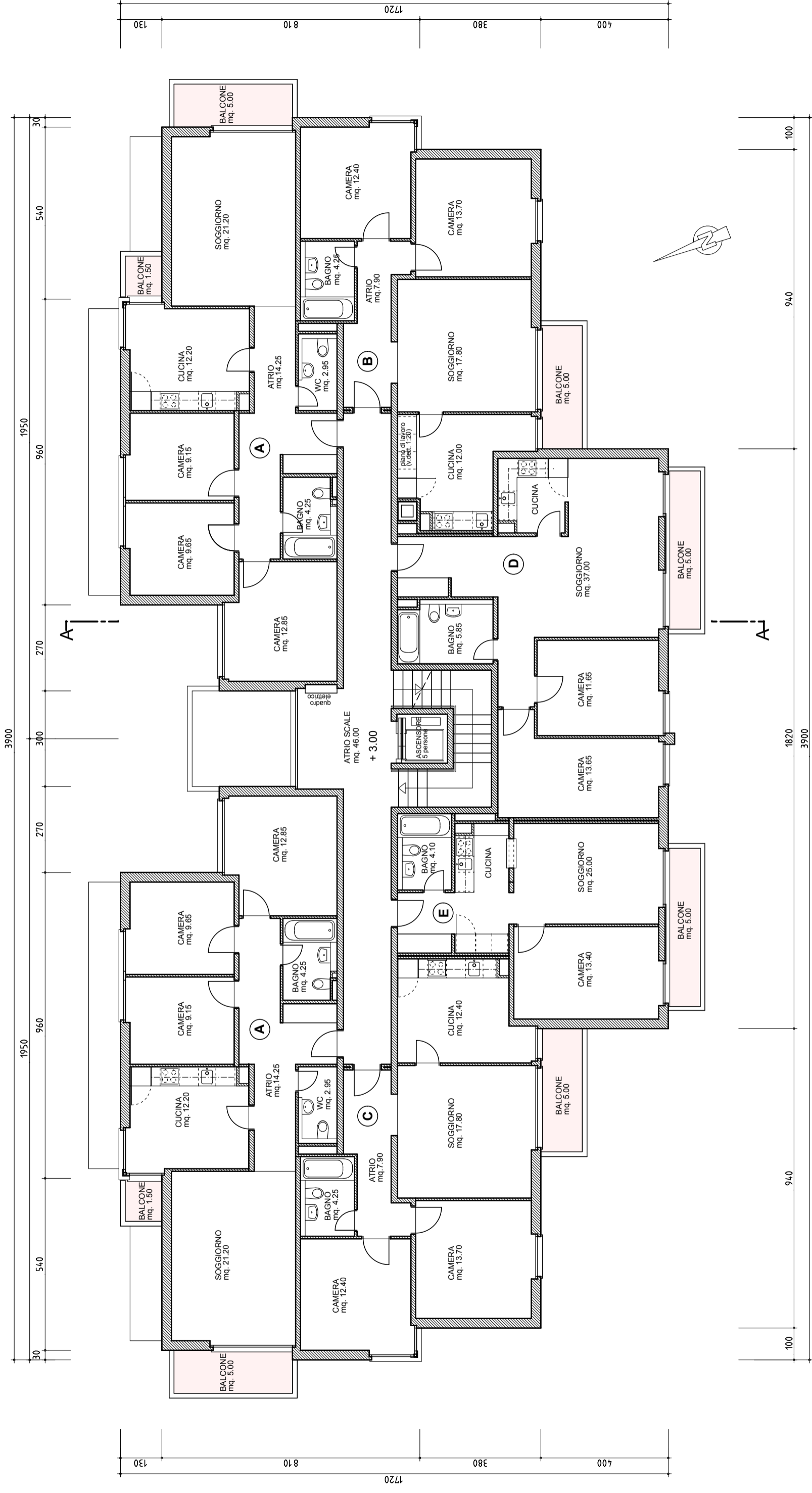
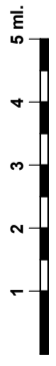


Wohnungs-Nr.
26

Anzahl Zimmer
3,5

Nettofläche m²
67 m²



PROGETTO RISTRUTTURAZIONE E AMPLIAMENTO EDIFICIO PLURIFAMILIARE IN VIA M. JÄGGLI 10 AL MAPP. 4849 - 6500 BELLINZONA			
PROPRIETARIO WINTERTHUR LEBEN General Guisanstrasse 40 8400 WINTERTHUR			
DISEGNO PIANTA 1° PIANO			
FASE PROGETTUALE PIANO ESECUTIVO		SIGLA PROG. DISEGNO NO.	
SCALA 1:120	VERIFICATO	MJ	22
DIMENSIONE A3			
DATA 01.10.05			
ULTIMO AGGIORNAM. 25.09.07			
studio d'architettura sergio stoppani arch stiblotia v.le reina 8 - ch 6982 agno tel. ++41 (0)91 604 62 45 fax ++41 (0)91 604 62 88			