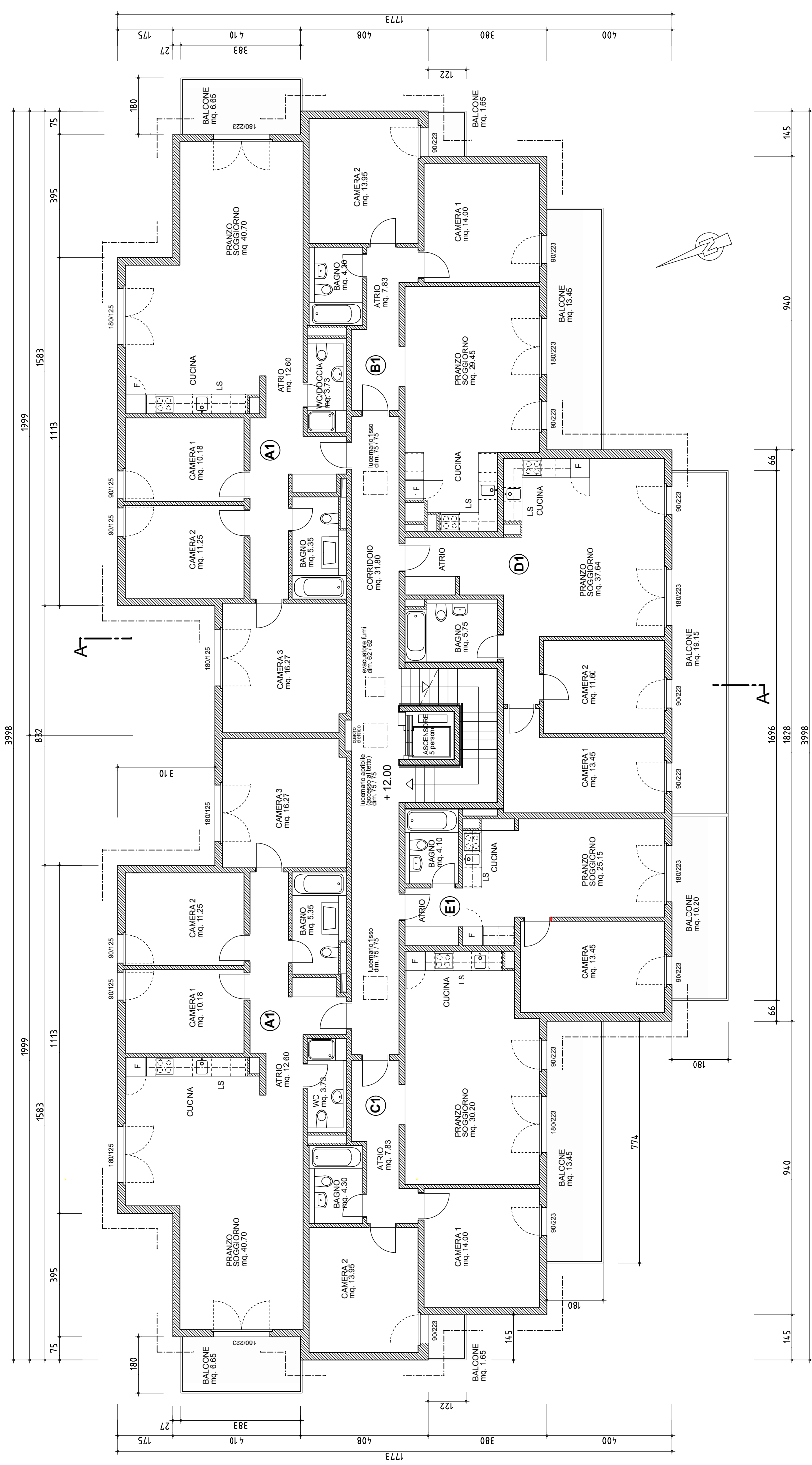


Wohnungs-Nr.
55

Anzahl Zimmer
4,5

Nettofläche m²
90 m²



PROGETTO		RISTRUTTURAZIONE E AMPLIAMENTO EDIFICIO PLURIFAMILIARE IN VIA M. JÄGGLI 10 AL MAPP. 4849 - 6500 BELLINZONA	
PROPRIETARIO		WINTERTHUR LEBEN General Guisanstrasse 40 8400 WINTERTHUR	
DISEGNO		PIANTA 4° PIANO	
FASE PROGETTUALE	PIANO ESECUTIVO	SIGLA PROG.	DISEGNO NO.
SCALA	1 : 120	VERIFICATO	
DISEGNATO	A3		MJ
DIMENSIONE	01.10.05		4849
DATA	25.09.07		
ULTIMO AGGIORNAM.			
studio d'architettura sergio stoppani arch stibilia via reina 8 - ch 6982 agno tel. ++41 (0)91 604 62 45 fax ++41 (0)91 604 62 88			